



PROGRAMM

FÜR DAS BERG-, WANDER- UND KULTURJAHR 1983

A. WANDERUNGEN IN DER ENGEREN HEIMAT

6.	1.	DO	DREIKÖNIGSWANDERUNG	Gerh + Tr + Matt.
5.	2.	SA	FASCHINGSWANDERUNG	-
20.	3.	SO	SCHEUCHENBERGWANDERUNG	Gerh + Tr + Tina
16.	4.	SA	NAABTAL	-
7.	5.	SA	THIERGARTENWANDERUNG	Gerh + Tr + Tina + Sonja
11.	6.	SA	LABERTAL	Gerh
3.	7.	SO	VORWALD	Gerh + Tr
7.	8.	SO	REGENSTAUF - REGENSBURG	-
18.	9.	SO	KELHEIMER FORST	Gerh
22.	10.	SA	KARTOFFELWANDERUNG	Gerh + Tina + Martin
13.	11.	SO	MARTIN HEUMANN WANDERUNG	Gerh + Tr
4	12	SO	ADVENTSWANDERUNG	Gerh + Tr + Tina

B. KULTURFAHRTEN

23.	4.	SA	FAHRT NACH BAMBERG	-	MIT BUS
12.	5.	BIS	VIERTAGE WANDER- UND KULTURFAHRT NACH		
15.	5.	Gerh + Tr	OBERBESSENACH IM SPESSART		MIT PRIVAT-PKW

C. BAYERWALDFAHRT

9.	10.	SO	FAHRT ZUM DREIBURGENSEE	-	MIT BUS
----	-----	----	-------------------------	---	---------

D. BERGFAHRTEN

15.	7.	BIS	ANSTRENGENDE DREITAGESTOUR IN DEN		MIT PRIVAT-PKW
17.	7.		WILDEN KAISER	Gerh	
27.	8.	BIS	BERGWANDERWOCHE IM GESÄUSE	MIT	MIT PRIVAT-PKW
3.	9.		STANDQUARTIER IN JOHNSBACH	Gerh + Tr	

DAS VORLÄUFIGE PROGRAMM FÜR DIE SPESSARTFAHRT, KAISERTOUR UND DIE FAHRT INS GESÄUSE KÖNNEN BEI FRAU ZEHENDNER 707 52 21 ANGEFORDERT WERDEN

ANMELDUNG FÜR DIESE 3 FAHRTEN BIS 1. 2. BEI FRAU ZEHENDNER

GÄSTE HERZLICH WILLKOMMEN

TEILNAHME - WIE IMMER - AUF EIGENE GEFAHR

FÜR JEDE WANDERUNG FOLGT
NOCHMALS EINE BESONDERE
AUSSCHREIBUNG

MIT HERZLICHEN WANDERGRÜSSEN

ÄNDERUNGEN VORBEHALTEN

Helmut Zierer

POSTSPORTVEREIN REGENSBURG
WANDERABTEILUNG



DIE WANDERABTEILUNG DES
POSTSPORTVEREINS REGENSBURG
LÄDT FREUNDLICH EIN ZUR



ADVENTSWANDERUNG

AM SONNTAG 4. DEZEMBER 1983

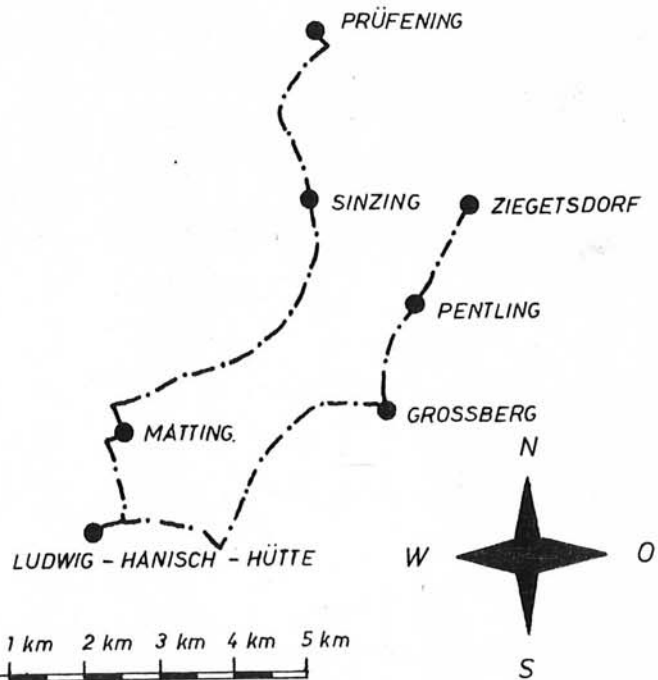
TREFFEN: 9.00 UHR OSTSEITE DER SINZINGER EISENBAHNBRÜCKE
WANDERUNG: SINZINGER EISENBAHNBRÜCKE - SINZING - MINORITENHOF -
MATTING - LUDWIG - HANISCH - HÜTTE - OBERIRADING -
GROSSBERG - PENTLING - ZIEGETSDORF
MITTAGESSEN: ACHTUNG SELBSTVERPFLEGUNG!
JEDER MUSS SEIN ESSEN SELBST MITBRINGEN
WEGLÄNGE: ETWA 18 KM
HINWEIS: SOLLTE WEGEN EISBILDUNG DIE ÜBERFUHR IN
MATTING NICHT MÖGLICH SEIN, WIRD DIE TOUR
ABGEÄNDERT
ANMELDUNG: NICHT ERFORDERLICH



GEWIMPERTES SANDKRAUT

MIT HERZLICHEN WANDERGRÜSSEN

Kleinert *Stinner*



POSTSPORTVEREIN REGENSBURG
WANDERABTEILUNG



DIE WANDERABTEILUNG DES
POSTSPORTVEREINS REGENSBURG
LÄDT FREUNDLICH EIN
ZU EINEM



DIAVORTRAG

AM FREITAG 2. DEZEMBER 1983

BEGINN: 19.30 UHR

IN DER ST. KATHARINEN SPITALSPORTGASTSTÄTTE IN
DER PRÜFENINGER STRASSE 83a

RUDOLF MELLER ZEIGT ZWEI DIASERIEN
(ÜBERBLENDTECHNIK MIT MUSIK)

1. FASTINATION DER NÄHE
2. DIE VIER JAHRESZEITEN

ANSCHLIESSEND:
GEMÜTLICHES BEISAMMENSITZEN

Helmut Jieren

POSTSPORTVEREIN REGENSBURG
WANDERABTEILUNG



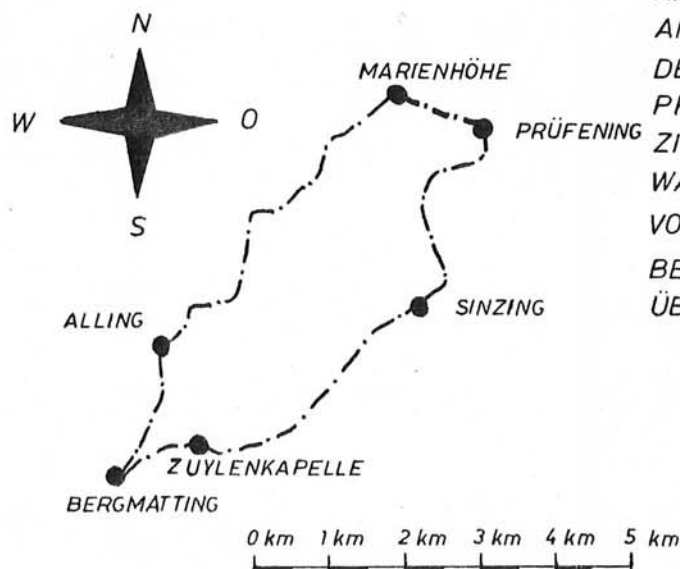
DIE WANDERABTEILUNG DES
POSTSPORTVEREINS REGENSBURG
LÄDT FREUNDLICH EIN ZUR



MARTIN HEUMANN GEDENKWANDERUNG

AM SONNTAG 13. NOVEMBER 1983

7.30 UHR HL. MESSE IN ST. WOLFGANG FÜR MARTIN HEUMANN
ANSCHL. BESUCH DER GRABSTÄTTE
TREFFEN: 9.15 PARKPLATZ DER BB-SCHULE IN PRÜFENING
WANDERUNG: MARIENHÖHE - ALLING - BERGMATTING - ZUYLENKAPELLE -
KÜHBLÖSS - SINZING - PRÜFENING
MITTAGESSEN: GASTHOF EISVOGEL IN BERGMATTING
WEGLÄNGE: ETWA 19 KM
ANMELDUNG: NICHT ERFORDERLICH



HINWEIS !

AM FREITAG, DEM 4. 11. FINDET IN
DER SPITALSPORTGASTSTÄTTE IN DER
PRÜFENINGER STR. IM NEBEN-
ZIMMER DER STAMMTISCH DER
WANDERABTEILUNG STATT.
VORTRAG: UNFALLGEFAHREN BEIM
BERGWANDERN ODER KURZFILM
ÜBER AUFFACH

MIT HERZLICHEN WANDERGRÜSSEN

Helmut Gieran

POSTSPORTVEREIN REGENSBURG
WANDERABTEILUNG



DIE WANDERABTEILUNG DES
POSTSPORTVEREINS REGENSBURG
LÄDT FREUNDLICH EIN ZUM 27.

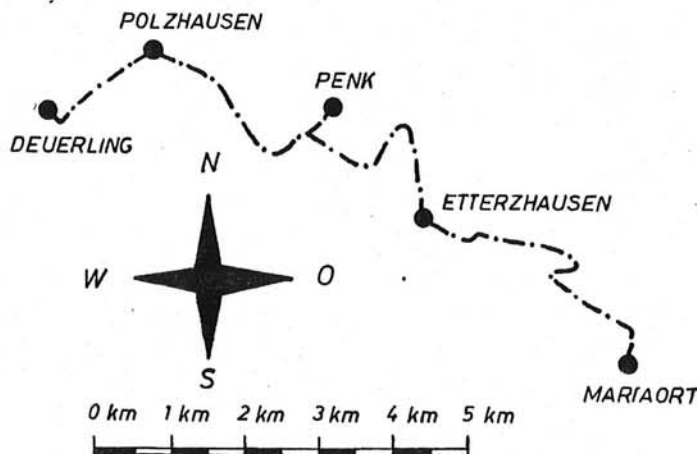


KARTOFFELAUSFLUG

AM SAMSTAG 22. OKTOBER 1983

TREFFEN: 12.10 UHR HAUPTBAHNHOF REGENSBURG
12.27 UHR MIT P-ZUG NACH DEUERLING
WANDERUNG: DEUERLING - WALDETZENBERG - POLZHAUSEN - PENKER-
TAL - RÄUBERHÖHLE - ETTERZHAUSEN - MARTIN - HEUMANN -
WEG - MARIAORT
WEGLÄNGE: ETWA 12 KM
BROTZEITRAST: IM GASTHOF KRIEGER IN MARIAORT
ANMELDUNG: NICHT ERFORDERLICH

HINWEIS ! AM FREITAG 7. 10. FINDET IN DER
SPITALSPORTGASTSTÄTTE IN DER PRÜFENINGER
STR. IM NEBENZIMMER DER STAMMTISCH
DER WANDERABTEILUNG STATT.
WIR ZEIGEN EINEN FARBFILM ÜBER
BERGWANDERUNGEN IN DEN SEXTNER
DOLOMITEN



Scheuchzers
Glockenblume



MIT HERZLICHEN WANDERGRÜSSEN

Helmut Kierer

POSTSPORTVEREIN REGENSBURG
WANDERABTEILUNG



DIE WANDERABTEILUNG DES
POSTSPORTVEREINS REGENSBURG
LÄDT FREUNDLICH EIN ZU
EINER KULTUR - UND WANDER -
FAHRT ZUM



DREIBURGENSEE

AM SONNTAG 9. OKTOBER 1983

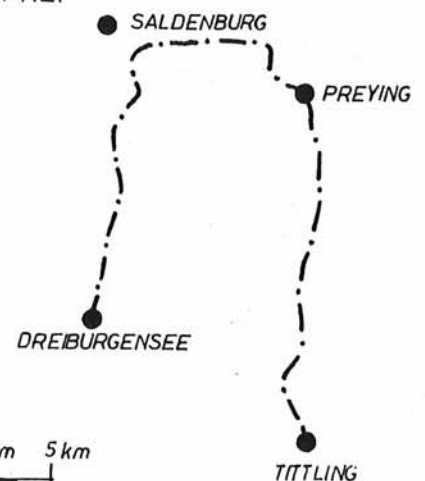
- TREFFEN: 7.30 UHR PARKPLATZ FA BAJUWARENSTRASSE
FAHRT MIT DEM BUS NACH TITTLING
- WANDERUNG: TITTLING - STADL - PREYING - AGGENTHAL - SALDEN-!
BURG - UNTERÖD - DREIBURGENSEE
- WEGLÄNGE: ETWA 12 KM
AUCH FÜR KINDER UND SENIOREN GEEIGNET
- MITTAGESSEN: HOTEL DREIBURGENSEE
- NACHMITTAG: MÖGLICHKEIT ZUM BESUCH DES MUSEUMSDORFES UND
RUNDWANDERUNG UM DEN SEE
- RÜCKFAHRT: ANKUNFT IN REGENSBURG GEGEN 18.00 UHR
- FAHRPREIS: JE NACH BETEILIGUNG 10.- DM BIS 17.- DM
- ANMELDUNG: BIS SPÄTESTENS FREITAG 7. OKTOBER BEI FRAU
J. ZEHENDNER 707 5221
- HINWEIS ! FÜR PSV MITGLIEDER GIBT ES EINEN FAHRTKOSTENZU -
SCHUSS
FÜR KINDER IST DIE FAHRT FREI
ÄNDERUNGEN VORBEHALTEN

MIT HERZLICHEN WANDERGRÜSSEN

Herzlichen Grüßen



0 km 1 km 2 km 3 km 4 km 5 km



POSTSPORTVEREIN REGENSBURG
WANDERABTEILUNG



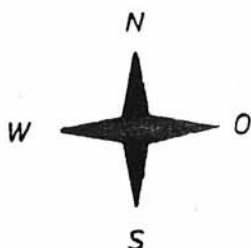
DIE WANDERABTEILUNG DES
POSTSPORTVEREINS REGENSBURG
LÄDT FREUNDLICH EIN ZU
EINER WANDERUNG IN DEN



KELHEIMER FORST

AM SONNTAG 18. SEPTEMBER 1983

- TREFFEN: 9.00 UHR AM PARKPLATZ VOR DEM POSTAMT IN
KELHEIM
ANFAHRT MIT PRIVAT - PKW
- WANDERUNG: KELHEIM - FRAUENHÄUSL - WÄSCHERHARDL - NATURFREUNDE
HAUS - SCHULERLOCH - KELHEIM
- MITTAGESSEN: NATURFREUNDE HAUS
- WEGLÄNGE: ETWA 19 KM
- ANMELDUNG: NICHT ERFORDERLICH

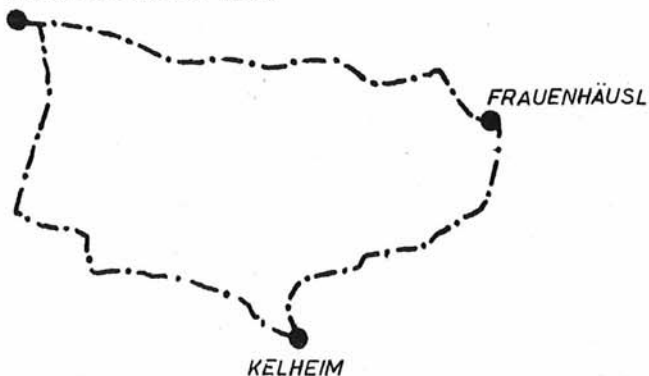


HINWEIS !
AM FREITAG, DEM 9. 9. FINDET IN
DER SPITALSPORTGASTSTÄTTE IN DER
PRÜFENINGER STR. IM NEBEN-
ZIMMER DER STAMMTISCH DER
WANDERABTEILUNG STATT.

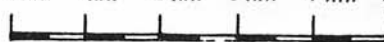


Felsen
Leimkraut

NATURFREUNDE - HAUS



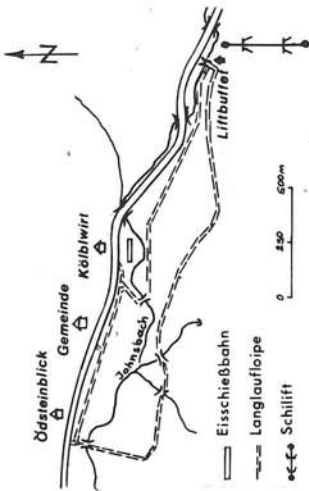
0 km 1 km 2 km 3 km 4 km 5 km



MIT HERZLICHEN WANDERGRÜSSEN

Kelmut Krone

Spezielle Angebote für den Winter



Schischule:

Schikurse für Kinder und Erwachsene.

Tourenschilaul:

Die größte Auswahl solcher Tourenmöglichkeiten bietet sich rings um den Tal-schluß von Johnsbach, von leichteren Touren, dem Leobner, bis zum beliebtesten Extrem-Schiberg dieses Gebietes, dem Festkogel.

Schilanglauf:

Ca. 5 km Langlaufloipe stehen zur Verfügung, Schiverleih im Ort.

Eisstockschießen:

Bahnen beim Kölblwirt und beim Bach.

Naturrodelbahnen, Pferdeschlittenfahrten.

Schilaul:

Schilaul mit 380 m Länge, präparierte Pisten für Anfänger und Fortgeschrittene, gesicherte Schneelage.

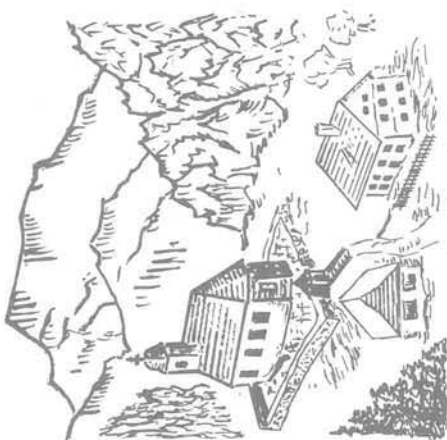
Erholungsdorf

Johnsbach

im Gesäuse

701 - 1687 m

SOMMER und WINTER



Information für den Gast

Ortsbild von Johnsbach
Geschichtliche Entwicklung
Wanderwege (Skizze)
Ferienangebote

Steiermark
das grüne Herz
Österreichs



RAIFFEISENKASSE
ADMONT

mit Filialen in Arding u. Gams



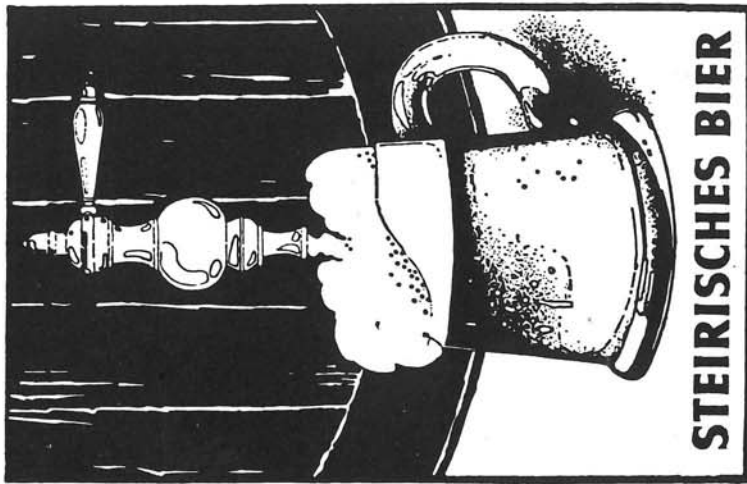
DIE BANK MIT DEM
PERSÖNLICHEN SERVICE
WECHSELSTUBE

Arzt und Apotheke in Admont (ca. 15 Auto-minuten).

Postamt und Geldwechsel im Ort.

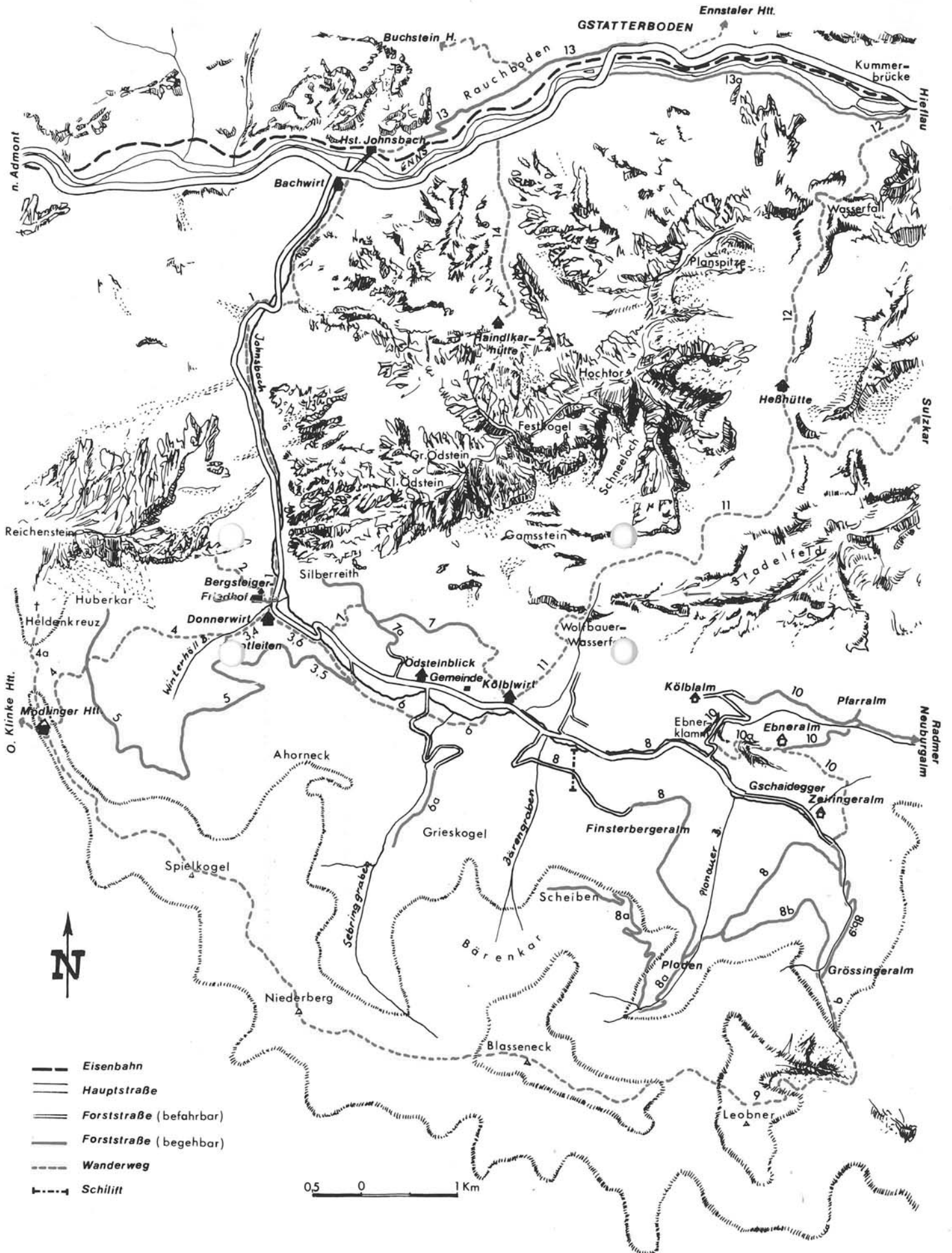
Jeden Sonn- und Feiertag Gottesdienst in der Pfarrkirche Johnsbach.

Nähere Informationen, Anfragen, Auskünfte beim Fremdenverkehrsverein (Kaufhaus Pircher) Tel. 03611/217.



STEIRISCHES BIER

Wandergebiet **Johnsbach** im Gesäuse



POSTSPORTVEREIN REGENSBURG
WANDERABTEILUNG



EINLADUNG ZUR HERBSTBERGFAHRT
NACH JOHNSBACH IM



GESÄUSE

VOM SAMSTAG 27. AUGUST 1983 BIS
SAMSTAG 3. SEPTEMBER 1983

VORGESEHENES PROGRAMM:

SAMSTAG	27. 8.	ANFAHRT MIT PRIVAT PKW NACH JOHNSBACH NACHM. ALMWANDERUNG IN DIE UMGEBUNG VON JOHNSBACH
SONNTAG	28. 8.	OBERST - KLINKE - HÜTTE 1543 M - MÖDLINGERHÜTTE 1523 M - JOHNSBACH
MONTAG	29. 8.	GSTATTERBODEN - HAINDELKARHÜTTE 1150 M NACHM. ADMONT
DIENSTAG	30. 8.	KUMMERBRÜCKE - HESSHÜTTE 1687 M - JOHNS- BACH
MITTWOCH	31. 8.	WENG - GRABNER ALM 1395M - WENG
DONNERSTAG	1. 9.	GSTATTERBODEN - ENNSTALERHÜTTE 1543 M - GSTATTERBODEN
FREITAG	2. 9.	GSTATTERBODEN - BUCHSTEINHAUS 1571 M - GSTATTERBODEN
SAMSTAG	3. 9.	VORM. ALMWANDERUNG IN DIE UMGEBUNG VON JOHNSBACH NACHM. RÜCKFAHRT

Samstag 27. August 1983

Anfahrt: BAB Regensburg - Passau - Grenzübergang Schärding - Bundesstr. 137 nach Wels - Bundesstr. 138 über Kirchdorf an d. Kream nach Liezen - Admont - Johnsbach etwa 350 km

Treffen: 12.⁰⁰ Uhr Gasthof "Donner" in Johnsbach im Gesäuse

Anschrift: Gasthof "Donner"

F. u. M. Berghofer

A-8912 Johnsbach im Gesäuse/Steiermark

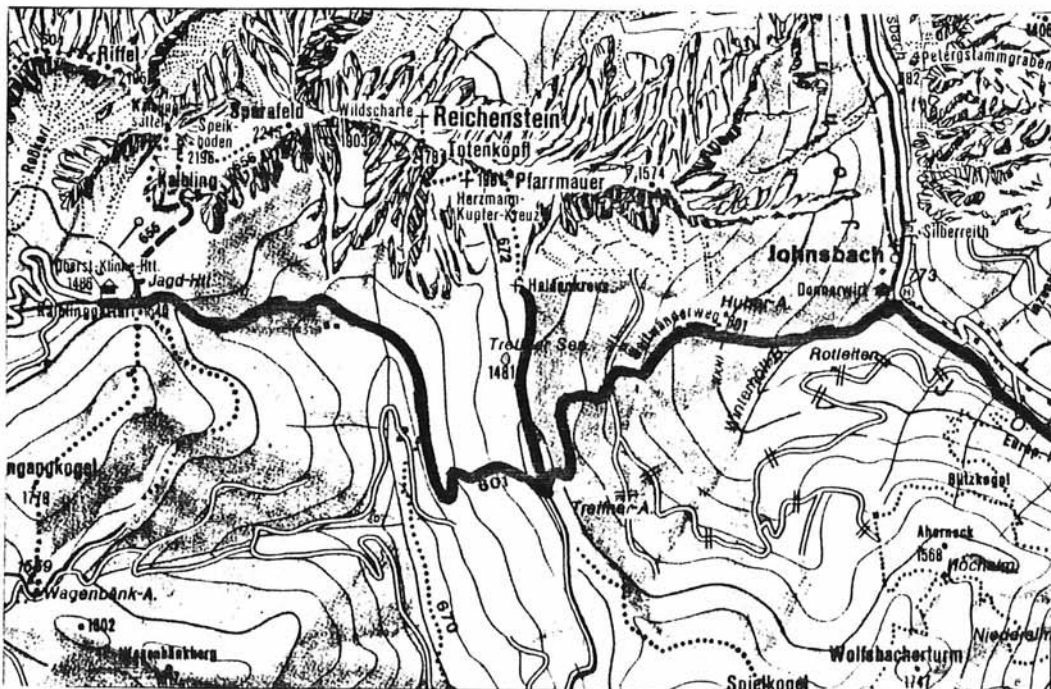
Telefon: 0043/3611/218

Wanderung: Ebner-Klamm - Pfarrer Alm - Alter Neubergweg - Johnsbach Gesamtgehzeit etwa 2 1/2 - 3 Stunden

Sonntag 28. August 1983

Mit einem Bus über Admont und eine Mautstraße zur Oberst-Klinke-Hütte 1504 m

Wanderung: Oberst-Klinke-Hütte 1504 m - Mödlinger Hütte 1521 m (Mittagsrast) (etwa 2 Std.) Möglichkeit zu einem Abstecher auf das Heldenkreuz 1628 m (Auf- und Abstieg etwa 1 Std.) - Donnerwirt 761 m (etwa 2 Std.) Gesamtgehzeit etwa 5 Stunden



Montag 29. August 1983

Mit Privat Pkw nach Gstatterboden 577 m

Wanderung: Gstatterboden 577 m - Haindlkarweg - Neue Haindlkar Hütte 1121 m (etwa 1 1/2 - 2 Std.) Abstieg wie Aufstieg Gesamtzeit etwa 3 Stunden

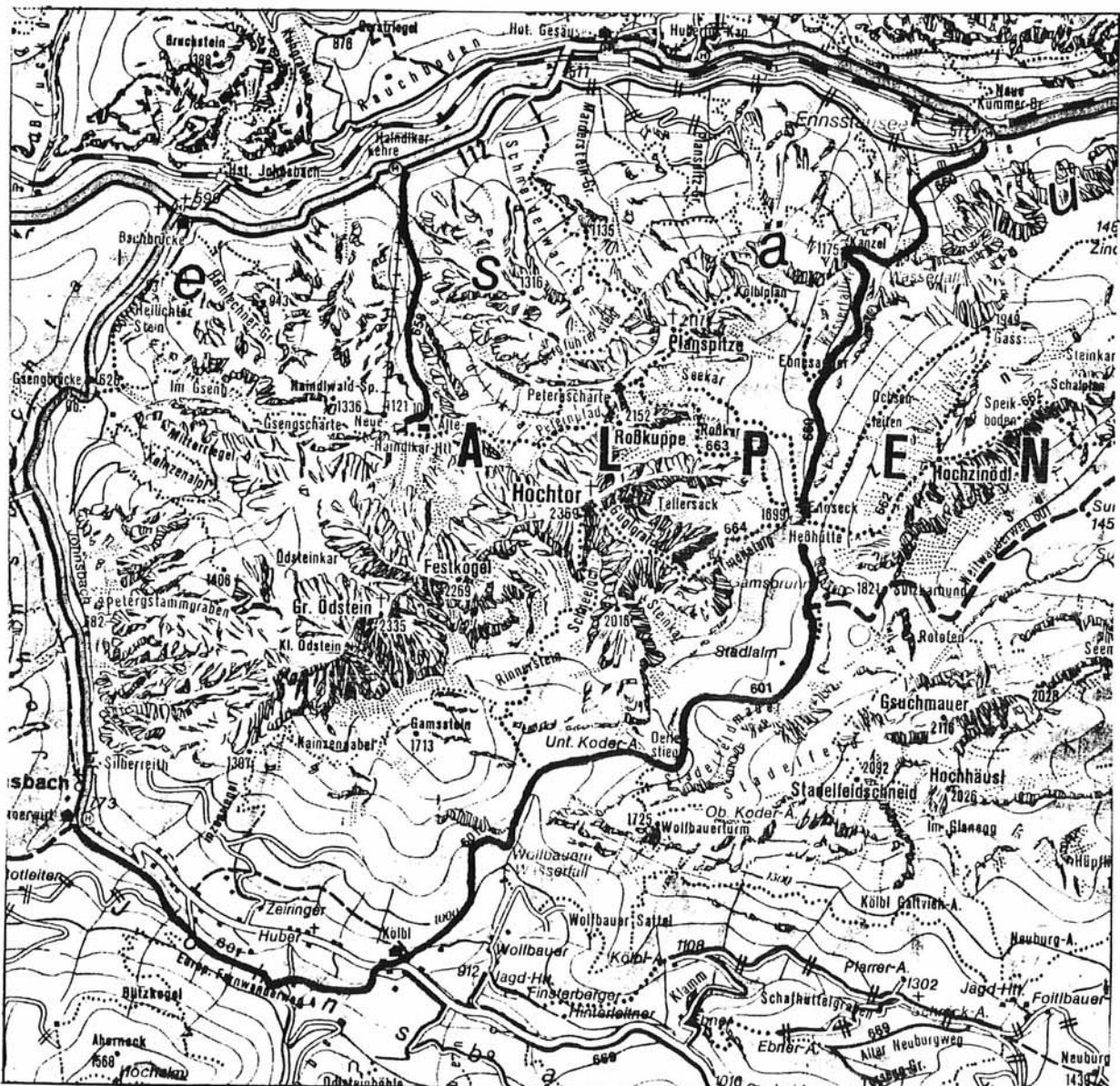
Am Nachmittag:

Besuch von Admont mit Besichtigung der berühmten Stiftsbibliothek

Dienstag 30. August 1983

Fahrt mit dem Bus zur Kummerbrücke 572 m

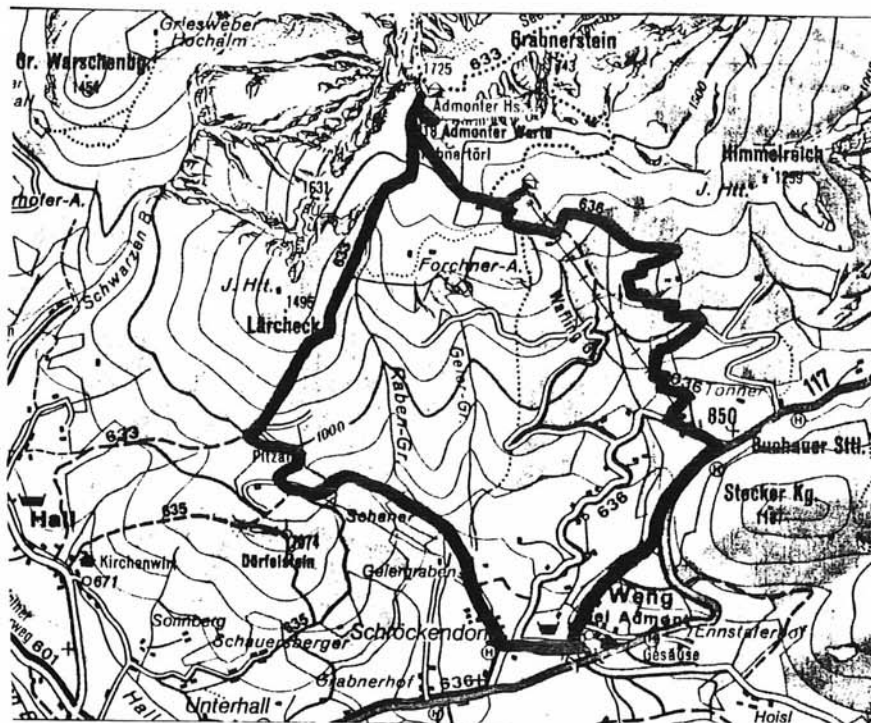
Wanderung: Kummerbrücke 572 m - Kanzel 1175 m - Wasserfallweg - Heßhütte 1699 m (Mittagsrast) (etwa 3 1/2 - 4 Std.) - Stadlalm - Derlerstiege - Kölblwirt - Donnerwirt 761 m (etwa 2 1/2 - 3 Std.) Gesamtzeit etwa 6 - 7 Std.



Mittwoch 31. August 1983

Mit dem Privat Pkw nach Weng

Wanderung: Weng - Buchauer Sattel 850 m - Grabner Haus 1395 m - Admonter Haus 1725 m (etwa 3 Std.) Möglichkeit zur Besteigung des Grabnerstein 1743 m (Auf- und Abstieg etwa 1 Std.) - Pitzalm 950 m - Weng (etwa 2 1/2 - 3 Std.) Gesamtzeit etwa 6 - 7 Stunden



An der Fahrt nehmen folgende Personen teil:

Herr und Frau Betz	Frau Heilmeyer	Herr Blank
" " Daimer	" Letterl	" Bothe
" " Engelhard	" Rufer	" Gördes
" " Englbrecht	" Lochner	" Jenke
" " Geng	" Muggenthaler	" Kuchler
" " Lutz	" Riedl-Parzefall	" Loipeldinger
" " Rein	" Schneider	" Martan
	" Schweitzer	" Schuhmacher
	" Ullersperger	" Zierer
	" Walter J.	Rein Stefan
	" Walter T.	" Dieter
	" Wöhrl	
	Daimer Bettina	

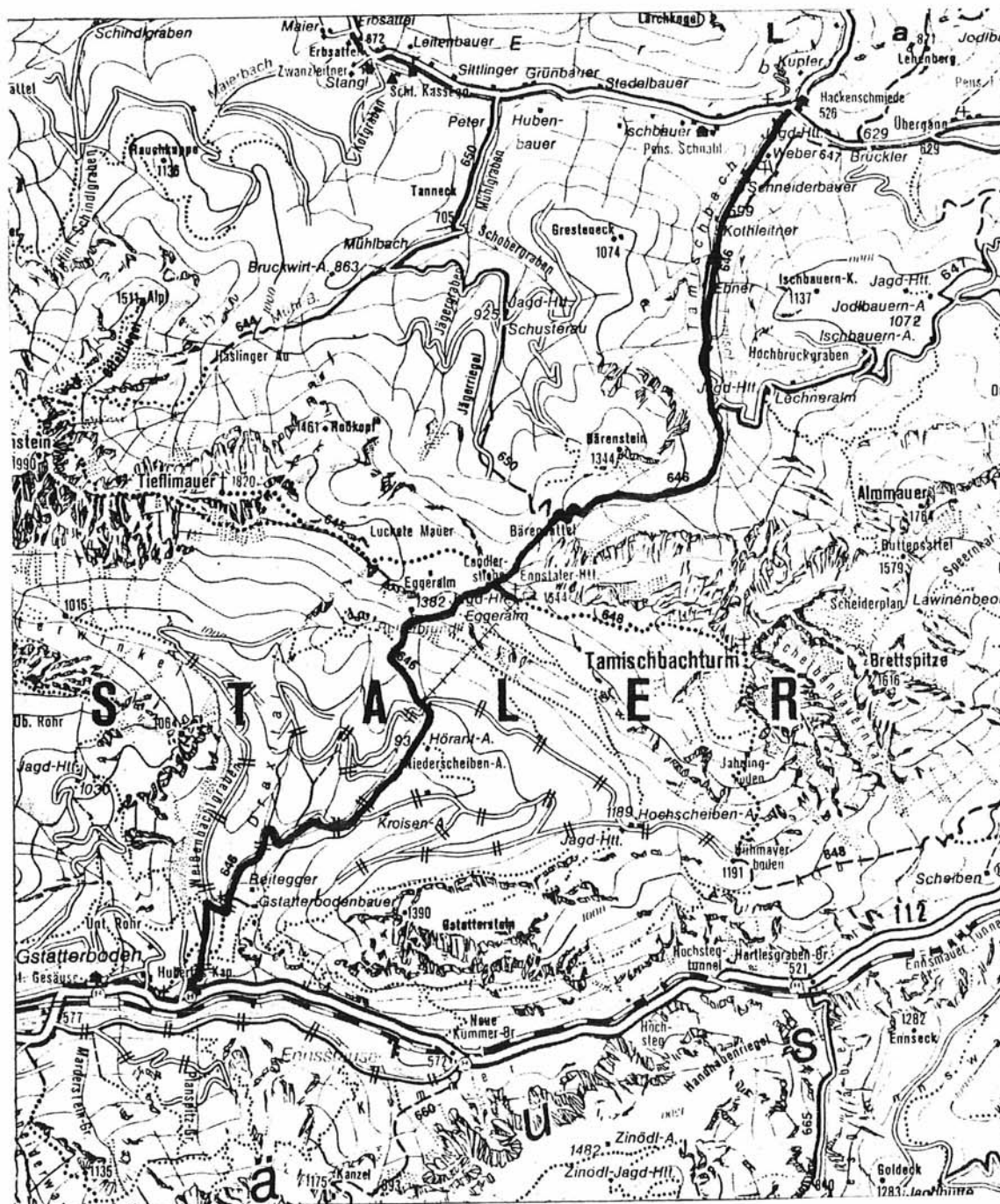
Donnerstag 1. September 1983

Fahrt mit dem Privat Pkw nach Gstatterboden 577 m

Wanderung: Gstatterboden 577 m Forstweg zur Hörant Alm 934 m -
Ennstaler Hütte 1544 m (etwa 3 Std.) (Mittagsrast)

Abstieg: Entweder wie Aufstieg oder wenn Rückfahr-
möglichkeit besteht zur Hackenschmiede

Gesamtgehzeit etwa 6 Stunden



Freitag 2. September 1983

Fahrt mit dem Privat Pkw nach Gstatterboden 577 m

Wanderung: Gstatterboden 577 m Gerstriegel 876 m - Brucksattel 1117 m - Buchsteiner Hütte 1546 m (etwa 3 Std.)

Mittagsrast

Abstieg: Entweder wie Aufstieg oder wenn Rückfahr-
möglichkeit besteht zum Eisenzieher 687 m

Gesamtgehzeit etwa 6 Stunden



Samstag 3. September 1983

Am Vormittag: Möglichkeit zu einer etwa 2 - 3 stündigen Almwanderung in die Umgebung von Johnsbach

Am Nachmittag: Rückfahrt nach Regensburg.

Literaturhinweis: Berg- und Wanderführer Admont - Gesäuse
(Bergverlag Rudolf Rother)
Kompass Wanderkarte Nr. 70 Gesäuse - Ennstaler
Alpen 1 : 50 000

Teilnahme - wie immer - auf eigene Gefahr

Achtung wichtige Hinweise !

Da wir eine sehr große Gruppe sind, beabsichtige ich auch leichte Almwanderungen anzubieten.

Es kann sein, daß wir wegen schlechter Wetterverhältnisse einige Touren abändern müssen.

Wer das gesamte ausgeschriebene Programm mitwandert kann die große Gesäuse Wandernadel erwerben.

Bitte Fahrgemeinschaften bilden.

Der Halbpensionspreis beträgt ÖS 200 etwa 28.- DM

Bedingt durch die Gruppengröße kann uns der Wirt nicht alle in seinem Gasthof unterbringen. Einige Teilnehmer werden daher in benachbarten Privatquartieren untergebracht.

Der Pensionswirt verlangt eine Anzahlung für die Quartiere. Ich möchte deshalb die Teilnehmer bitten, pro Person einen Betrag von 50.- DM auf mein Postscheckkonto Nr. 11 41 93 - 852 Nbg baldmöglichst zu überweisen. *150,- bezahlt*

Ich wünsche allen Teilnehmern eine gute Anfahrt.

Änderungen vorbehalten !

Mit herzlichen Wandergrüßen

Helmut Hierer

POSTSPORTVEREIN REGENSBURG
WANDERABTEILUNG



DIE WANDERABTEILUNG DES
POSTSPORTVEREINS REGENSBURG
LÄDT FREUNDLICH EIN ZU
EINER WANDERUNG VON



REGENSTAUF NACH REGENSBURG

AM SONNTAG 7. AUGUST 1983

TREFFEN: 8.30 HAUPTBAHNHOF REGENS -
BURG
8.40 MIT BB - BUS NACH
REGENSTAUF

WANDERUNG: REGENSTAUF - MAAD - HOCHSTRASSE -
JRLBACH - HOHE LINIE - SCHWABEL -
WEIS

WEGLÄNGE: ETWA 24 KM

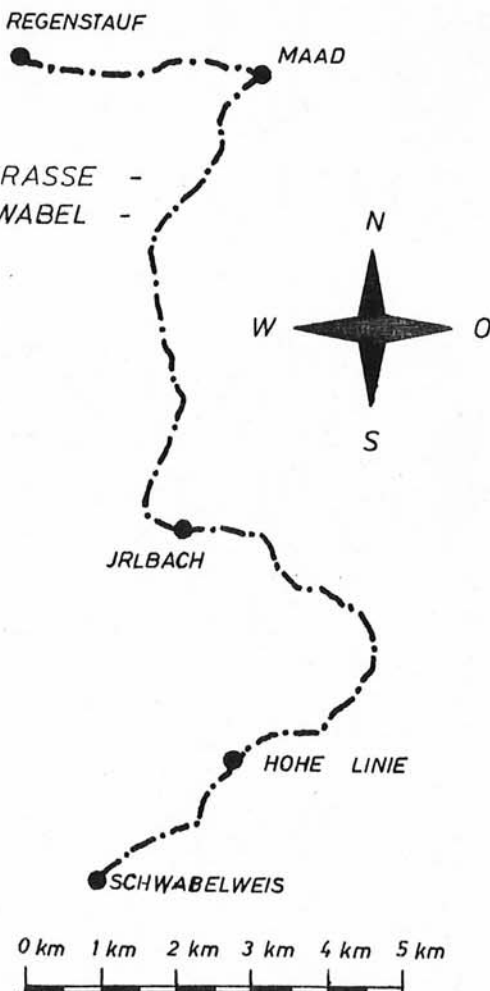
MITTAGESSEN: IN DER GASTSTÄTTE RIEDERER
IN JRLBACH

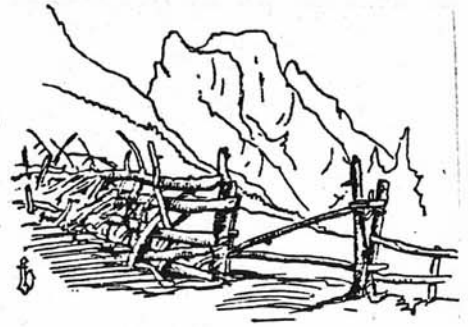
ANMELDUNG: NICHT ERFORDERLICH

HINWEIS ! AM FREITAG 5. 8. FINDET IN
DER SPITALSPORTGASTSTÄTTE IN
DER PRÜFENINGER STRASSE IM
NEBENZIMMER DER STAMMTISCH
DER WANDERABTEILUNG STATT.

MIT HERZLICHEN WANDERGRÜSSEN

Helmut Fierer





KAISERGEBIRGE

VOM FREITAG 15. JULI BIS SONNTAG 17. JULI

Freitag 15. Juli 1983

Anfahrt: Regensburg - Elsendorf - BAB - München - Kufstein
Anfahrt mit Privat Pkw

Treffen: 7.30 Uhr am Parkplatz vor dem Sessellift Wilder Kaiser
in Kufstein Sparchen

Mit dem Sessellift Wilder Kaiser zum Brentenjoch 1204 m

Wanderung: Brentenjoch 1204 m - Kaindlhütte 1293 m (Brotzeitrast) -
Widauer Steig - Scheffauer 2111 m (Mittagsrast) -
Kaiserhochalm 1417 m - Höhenweg - Gruttenweg - Grutten-
hütte 1620 m

Gehzeit etwa 6 - 8 Std.

Mittagessen mitnehmen! Zwischen Kaindlhütte und Grutten-
hütte keine Einkehrmöglichkeit.

Übernachtung: Gruttenhütte

A-6351 - Scheffau/Tirol 130

Telef.: 0043/5358/2242

Samstag 16. Juli 1983

Wanderung: Gruttenhütte 1620 m - Jubiläumssteig - Ellmauer Tor
1995 m (Möglichkeit zu einem Abstecher auf die Hintere
Goinger Halt 2192 m) - Steinerne Rinne - Eggersteig -
Stripsenjoch-Haus 1577 m (Mittagsrast) (Möglichkeit
zu einem Abstecher auf den Stripsenkopf 1807 m) -
Hinterbärenbad 829 m

Gehzeit etw 5 Std. Mit Abstecher etwa 7 1/2 Std.

Übernachtung: Anton-Karg-Haus

A-6330 Kufstein/Hinterbärenbad

Telef.: 0043/5372/2578

Sonntag 17. Juli 1983

Wanderung: Hinterbärenbad 829 m - Hochleiten Alm 927 m - Vorder
Kaiserfelden Hütte 1388 m (Mittagsrast) (Möglichkeit
zur Besteigung der Naunspitze 1633 m) Venthof 700 m -
Kufstein Sparchen 480 m

Gehzeit etwa 4 1/2 Std. Mit Abstecher 6 Std.

An der Fahrt nehmen folgende Personen teil:

Frau: Muggenthaler	Helga	Herr: Daimer	Gerhard
Schweitzer	Elfriede	Englbrecht	Hans
Ullersperger	Helga	Gördes	Willi
		Jenke	Friedrich
		Rein	Hermann
		Zierer	Helmut

Fahrgemeinschaften: Daimer - Rein - Schweitzer

Gördes - Muggenthaler - Ullersperger

Zierer - Englbrecht - Jenke

Literaturhinweis: Kompass Wanderkarte 09 Kufstein-Kaisergebirge
1 : 30 000

Teilnahme - wie immer - auf eigene Gefahr

Auf beiden Hütten habe ich Betten vorbestellt. Es ist jedoch nicht
sicher, ob wir für alle Teilnehmer Betten bekommen.

Die Wanderung findet bei jedem Wetter statt. Bei schlechtem Wet-
ter werden allerdings Änderungen vorgenommen.

AV - Ausweis nicht vergessen !

Mit herzlichen Wandergrüßen

Helmut Zierer

POSTSPORTVEREIN REGENSBURG
WANDERABTEILUNG



DIE WANDERABTEILUNG DES
POSTSPORTVEREINS REGENSBURG
LÄDT FREUNDLICH EIN ZU
EINER WANDERUNG IN DEN



VORWALD

AM SONNTAG 3. JULI 1983

TREFFEN: 8.30 UHR HAUPTBAHNHOF
8.35 UHR MIT BB-BUS NACH ROSSBACH
WANDERUNG: ROSSBACH - STEGHOF - MAINSBAUERN - ADL-
MANNSTEIN - ELLBOGENBAUER - SILBER-
WEIHER - DONAUSTAUF
WEGLÄNGE: ETWA 21 KM
MITTAGESSEN: AUSFLUGSGASTSTÄTTE ELLBOGENBAUER
ANMELDUNG: NICHT ERFORDERLICH

HINWEIS ! AM FREITAG 1. 7. FINDET IN DER
SPITALSPORTGASTSTÄTTE IN DER
PRÜFENINGER STR. IM NEBEN-
ZIMMER DER STAMMTISCH DER
WANDERABTEILUNG STATT.

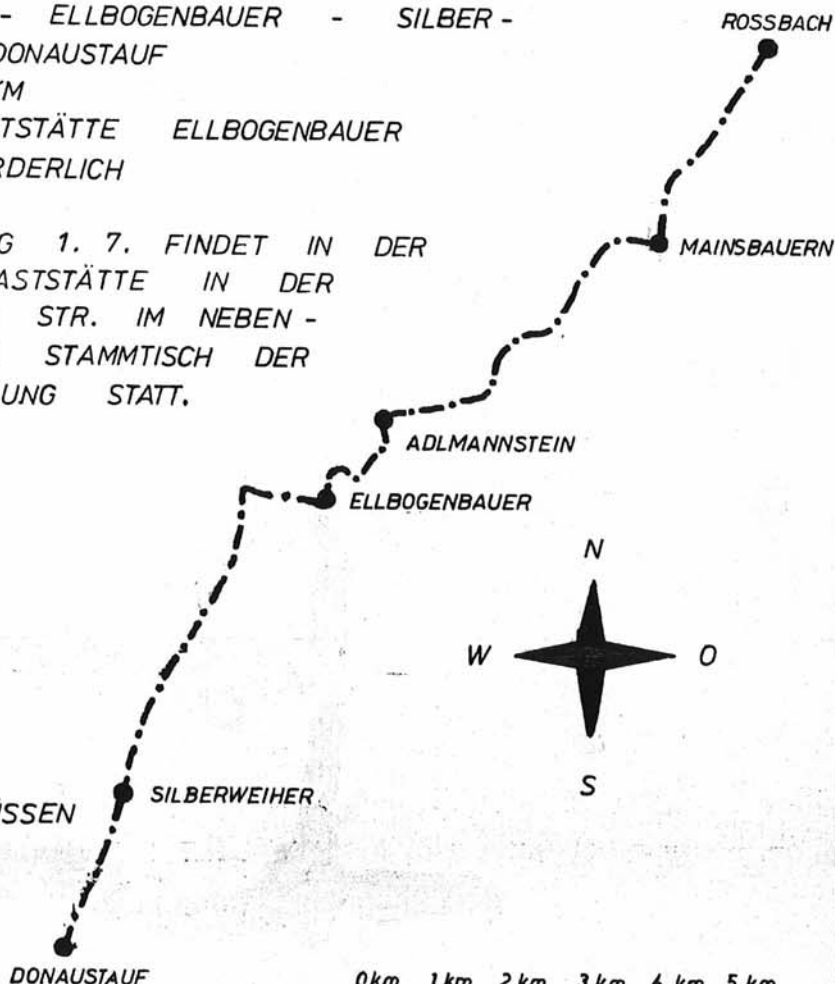


Rasiger Klee

MIT HERZLICHEN WANDERGRÜSSEN

Helmut Fieser

DONAUSTAUF



0 km 1 km 2 km 3 km 4 km 5 km

POSTSPORTVEREIN REGENSBURG
WANDERABTEILUNG



DIE WANDERABTEILUNG DES
POSTSPORTVEREINS REGENSBURG
LÄDT FREUNDLICH EIN
ZU EINER



GEBURTSTAGS- WANDERUNG

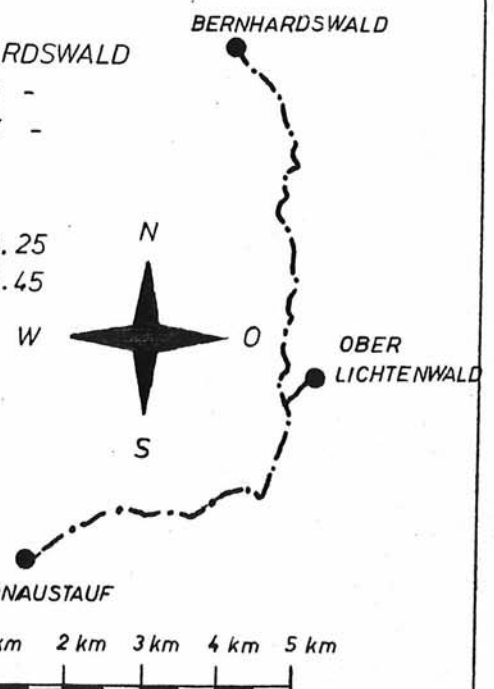
ZUM 80. GEBURTSTAG VON HANS HEIGL

AM SONNTAG 19. JUNI 1983

TREFFEN: 11.00 HAUPTBAHNHOF REGENSBURG
11.15 MIT BB-BUS NACH BERNHARDSWALD
WANDERUNG: BERNHARDSWALD - ELLBOGENBAUER -
OBERLICHTENWALD - HAMMERMÜHLE -
DONAUSTAUF
WEGLÄNGE: ETWA 11 KM
RÜCKFAHRT: DONAUSTAUF AB: 16.25 ODER 18.25
REGENSBURG AN: 16.45 ODER 18.45
ANMELDUNG: ZUVERLÄSSIG BIS 13. JUNI BEI
J ZEHENDNER 707 5221
FÜR BROTTZEIT UND MUSIKALISCHE
UMRAHMUNG IST GESORGT

MIT HERZLICHEN WANDERGRÜSSEN

Helmut Heigl



POSTSPORTVEREIN REGENSBURG
WANDERABTEILUNG



DIE WANDERABTEILUNG DES
POSTSPORTVEREINS REGENSBURG
LÄDT FREUNDLICH EIN ZU
EINER WANDERUNG INS



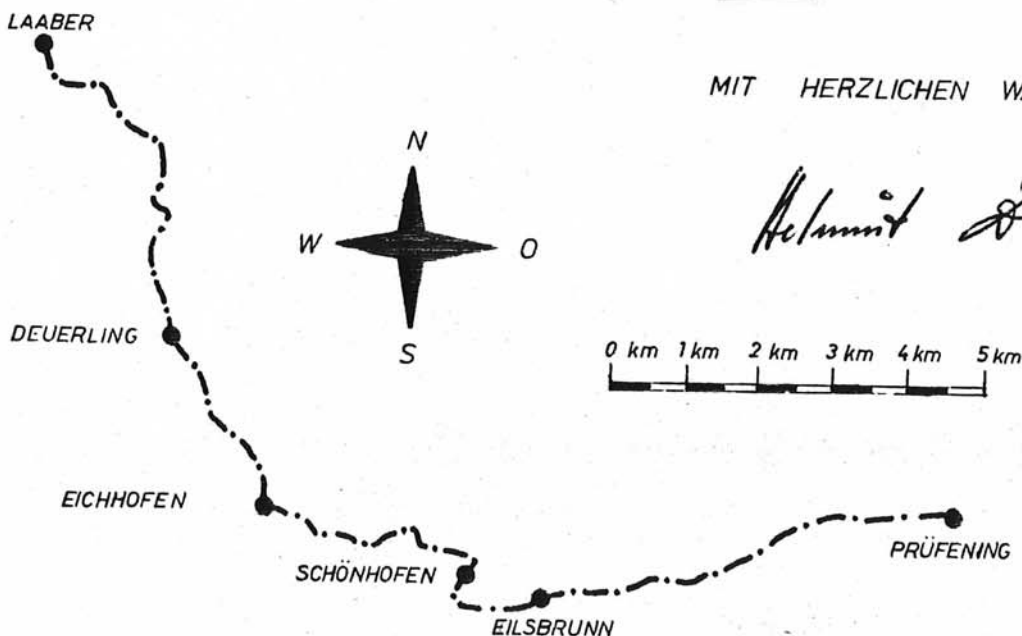
LABERTAL

AM SAMSTAG 11. JUNI 1983

TREFFEN: 8.40 HAUPTBAHNHOF REGENSBURG
8.57 UHR MIT P-ZUG NACH LAABER
WANDERUNG: LAABER - DEUERLING - EICHHOFEN - SCHÖNHOFEN -
EILSBRUNN - MARIENHÖHE - PRÜFENING
IN DEUERLING BESUCHEN WIR DIE GRABSTÄTTE VON
JOSEF AMANN
MITTAGESSEN: GASTHOF FEUERER IN SCHÖNHOFEN
ANMELDUNG: NICHT ERFORDERLICH
WEGLÄNGE: ETWA 20 KM

HINWEIS ! AM FREITAG ³ 4. 6. FINDET KEIN STAMMTISCH
STATT (GASTSTÄTTE HAT BETRIEBSFERIEN)
AM FREITAG 10. 6. GRILLPARTY BEI ZIERER

MIT HERZLICHEN WANDERGRÜSSEN



Helmut Zierer



SPESSARTFAHRT

VOM DONNERSTAG 12. MAI BIS SONNTAG
15. MAI 1983

Donnerstag 12. Mai 1983

Anfahrt: BAB Regensburg - Nürnberg - Würzburg - Richtung Aschaffenburg - Ausfahrt Weibersbrunn - Hessental - Oberbessenbach.
Anfahrt mit Privat Pkw.

Treffen: 11³⁰ Uhr in der Pension "Hubertus" in Oberbessenbach.

Anschrift: Pension "Hubertus"
B. Brand
8751 Bessenbach
O.T. Oberbessenbach
Tel.: 06095/731

Wanderung: Nach der Zimmerverteilung und dem Mittagessen unternehmen wir eine Wanderung in die Umgebung von Oberbessenbach
(etwa 2 1/2 bis 3 Stunden)

Am Abend: Ein Diavortrag über den Spessart

Freitag 13. Mai 1983

Wanderung: Oberbessenbach - Hohe Warte - Langer Grund - Mespelbrunn - Schloßbesichtigung - Königsweg - Hessental
(Besichtigung der Wallfahrtskirche) - Oberbessenbach
(etwa 5 Stunden - 20 km)

Samstag 14. Mai 1983

Wanderung: Oberbessenbach - Funkturm Pfaffenberg - Hohe Warte -
Heimathenhof - Höllhammer - Waldsee - Heimbuchenthal -
zurück mit dem Postomnibus
(etwa 5 Stunden - 20 km)

Sonntag 15. Mai 1983

Stadt Aschaffenburg: Park Schönbusch - Schloßbesichtigung - Pom-
pejanum - Stiftskirche

Am Spätnachmittag: Rückfahrt nach Regensburg.

An der Fahrt nehmen folgende Personen teil:

Herr und Frau:	Bitomsky	Frau:	Kufer	Herr:	Betz	
"	"	Bothe	"	Muggenthaler	"	Blank
"	"	Daimer	"	Rein	"	Jenke
"	"	Engelhard	"	Riedl-Parzefall	"	Kulzer
"	"	Englbrecht	"	Schweitzer	"	Loipeldinger
"	"	Geng	"	Schneider	"	Schuhmacher
"	"	Liebers	"	Ullersperger	"	Zierer
"	"	Lutz	"	Walter J.		
"	"	Zehendner	"	Walter T.		
			"	Wöhrl		

Teilnahme wie immer auf eigene Gefahr !

Achtung wichtige Hinweise !

Die Pension "Hubertus" besitzt ein eigenes Schwimmbad. Bitte
Badesachen mitnehmen.

Der Halbpensionspreis beträgt 29.- DM

Da uns der Wirt nicht alle in seinem Gasthof unterbringen kann,
werden einige Teilnehmer in Privatquartieren untergebracht.

Der Pensionswirt verlangt eine Anzahlung für die Quartiere. Ich
möchte deshalb die Teilnehmer bitten, pro Person einen Betrag von
50.- DM auf mein Postscheckkonto Nr. 11 41 93 - 852 baldmöglichst
zu überweisen.

Änderungen vorbehalten !

Mit herzlichen Wandergrüßen

Walter J. Zierer

POSTSPORTVEREIN REGENSBURG
WANDERABTEILUNG



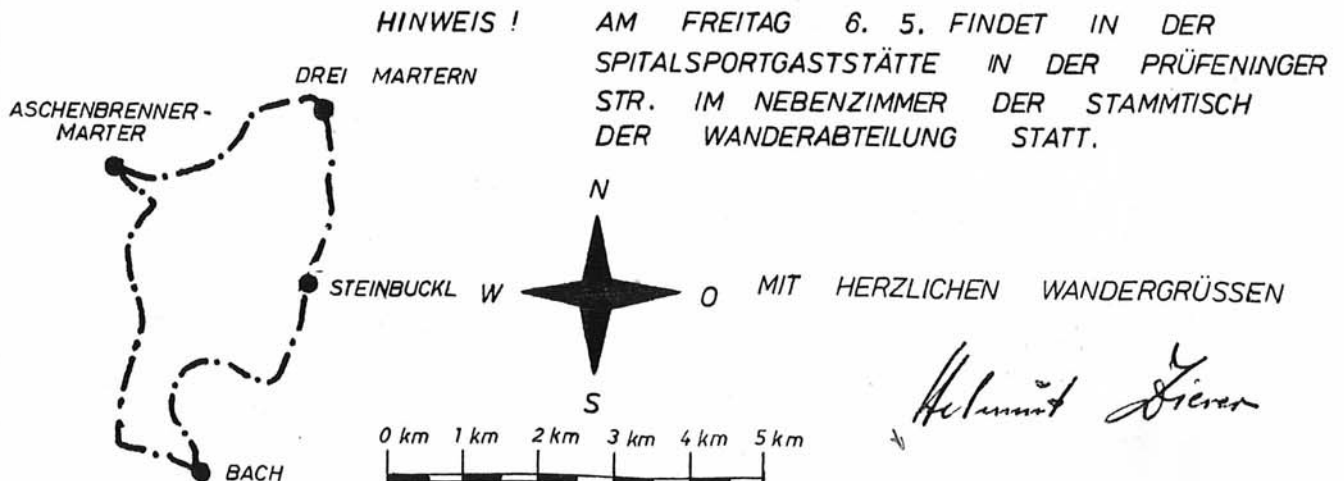
DIE WANDERABTEILUNG DES
POSTSPORTVEREINS REGENSBURG
LÄDT FREUNDLICH EIN ZUR



THIERGARTEN- WANDERUNG

AM SAMSTAG 7. MAI 1983

- TREFFEN: 9. 30 UHR AM PARKPLATZ BEIM FRIEDHOF IN BACH
(RICHTUNG KITTENRAIN)
- WANDERUNG: BACH - KITTENRAIN - ADERBACH - BUCHET - ASCHEN-
BRENNERMARTER - DREI MARTERN - STEINBUCKL - PERLEN-
BACH - BACH
- MITTAGESSEN: ACHTUNG SELBSTVERPFLEGUNG !
ESSEN UND GETRÄNKE MUSS JEDER SELBST MIT-
BRINGEN - KEINE EINKEHRMÖGLICHKEIT
- ANMELDUNG: NICHT ERFORDERLICH
- WEGLÄNGE: ETWA 16 KM
- FÜHRUNG: HELGA MUGGENTHALER



POSTSPORTVEREIN REGENSBURG
WANDERABTEILUNG



DIE WANDERABTEILUNG DES
POSTSPORTVEREINS REGENSBURG
LÄDT FREUNDLICH EIN ZU
EINER KULTURFAHRT NACH



BAMBERG

AM SAMSTAG 23. APRIL 1983

- TREFFEN:** 7.30 UHR PARKPLATZ FA BAJUWARENSTRASSE
FAHRT MIT DEM BUS NACH BAMBERG
- PROGRAMM:** 10 UHR STADTFÜHRUNG IN BAMBERG MIT BESICHTIGUNG DES
DOMES, EINIGER KIRCHEN UND PROFANER BAUTEN
MÖGLICHKEIT ZUM MITTAGESSEN IN DER POSTKANTINE
AM NACHMITTAG FAHRT NACH POMMERSFELDEN UND
BESICHTIGUNG DES SCHLOSSES
DER GENAUE ZEITPLAN UND DIE PROGRAMMFOLGE
WERDEN IM BUS BEKANNT GEGEBEN
- RÜCKFAHRT:** POMMERSFELDEN AB GEGEN 18 UHR
REGENSBURG AN GEGEN 19.30 UHR
- FAHRPREIS:** JE NACH BETEILIGUNG 12.- BIS 18.- DM
- ANMELDUNG:** BIS SPÄTESTENS FREITAG 22. APRIL BEI FRAU
J. ZEHENDNER 707 5221
- HINWEIS !** FÜR PSV MITGLIEDER GIBT ES EINEN FAHRTKOSTENZU-
SCHUSS
FÜR KINDER IST DIE FAHRT FREI
ÄNDERUNGEN VORBEHALTEN
- FÜHRUNG:** GERD RUHLAND



POSTSPORTVEREIN REGENSBURG
WANDERABTEILUNG



DIE WANDERABTEILUNG DES
POSTSPORTVEREINS REGENSBURG
LÄDT FREUNDLICH EIN ZU
EINER WANDERUNG INS



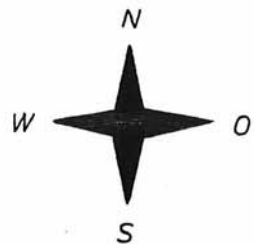
NAABTAL

AM SAMSTAG 16. APRIL 1983



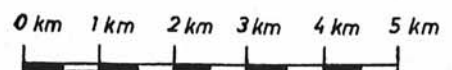
TREFFEN: 7.15 HBHF REGENSBURG
7.25 MIT BB-BUS NACH HEITZENHOFEN
WANDERUNG: HEITZENHOFEN - DUGGENDORF - PIELENHOFEN -
EBENWIES - ADLERSBERG - WATZLIKKAPELLE -
REGENSBURG
MITTAGESSEN: GASTHOF PRÖSSL ADLERSBERG
WEGLÄNGE: ETWA 22 KM
ANMELDUNG: NICHT ERFORDERLICH

HINWEIS ! AM FREITAG 8. 4. FINDET IN DER
SPITALSPORTGASTSTÄTTE IN DER PRÜFENINGER
STR. IM NEBENZIMMER DER STAMMTISCH
DER WANDERABTEILUNG STATT.



MIT HERZLICHEN WANDERGRÜSSEN

Helmut Ziemer



mit Tee + Tinte

POSTSPORTVEREIN REGENSBURG
WANDERABTEILUNG



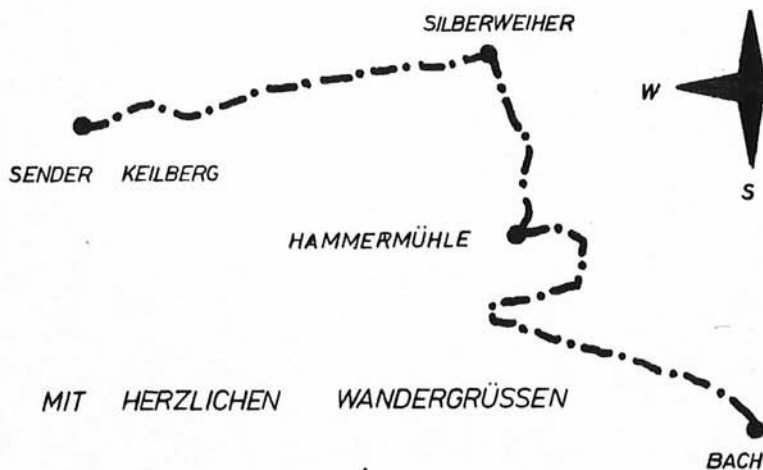
DIE WANDERABTEILUNG DES
POSTSPORTVEREINS REGENSBURG
LÄDT FREUNDLICH EIN ZUR



SCHEUCHENBERG- WANDERUNG

AM SONNTAG 20. MÄRZ 1983

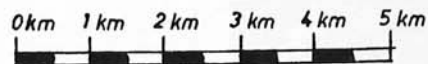
TREFFEN: 9.30 UHR AM SENDER KEILBERG
WANDERUNG: KEILBERG - SILBERWEIHER - HAMMERMÜHLE -
SCHEUCHENBERG - BACH
MITTAGESSEN: GASTHAUS HAMMERMÜHLE
RÜCKFAHRT: BACH AB: 16.10 UHR
REGENSBURG AN: 16.45 UHR
WEGLÄNGE: ETWA 15 KM
ANMELDUNG: NICHT ERFORDERLICH



GOLDREGEN

MIT HERZLICHEN WANDERGRÜSSEN

Helmut Lieder



Liebe Teilnehmer an der Osterfahrt!

Da der Zeitpunkt unserer Abreise in die Toskana immer näher rückt, die Unterbringung in den Städten, der Preis, die Teilnehmer feststehen, möchte ich mich noch einmal an Sie wenden:

1. Das Programm: Es fand allgemeine Zustimmung. Sie können natürlich ohne weiteres sich für diesen oder jenen Tag ein eigenes Programm gestalten, soweit dies die Gruppe nicht stört.
2. Die Abfahrt: Sa. 26.3. um 5.00 Uhr am Aukoferhochhaus oder um 5.15 Uhr am Hauptbahnhof.
3. Die Rückkehr: Mo. 3.4. gegen Abend. Bitte bestellen Sie Ihre Angehörigen nicht jetzt schon zum Abholen. Wir machen vor Regensburg auf der Autobahn noch einmal eine Rast ; dann können Sie ziemlich genau die Ankunft mitteilen.
4. Die Adressen: Florenz: Hotel Concordia, Viale Luigi Gori 10, Tel. 37 35 51
Siena: ~~Albergola Toscana, Via Angiolieri 12, Tel. 4 60 97~~
5. Kleidung: Frühling in Italien, aber nicht so warm, wie manche meinen.
6. Verpflegung: Halbpension. Für die Hin- und Rückfahrt bitte Reiseproviant mitnehmen. Bier, Cola, Fanta und ähnliche Getränke können Sie im Bus kaufen. Kühlschrank ist vorhanden.
7. Preis: Das Reisebüro konnte, wie ich fast vermutete, den Preis nicht ganz halten. Vor zwei Jahren haben wir schon den gleichen Preis bezahlt und inzwischen sind die Autobahngebühren und die Hoteunterkünfte stark gestiegen. Nach einigen Verhandlungen erreichte ich einen Preis von + 45,- von 750,-DM für die Fahrten und die Halbpension. (Zum Vergleich: Der "Fahrtenring" verlangt für 9 Tage nur Florenzaufenthalt 1390,- DM)
8. Einzelzimmer: Zuschlag pro Nacht 10,-DM, also 90,-DM (Zum Vergleich: 240,-DM beim "Fahrtenring")
9. Führer: Der von mir verfaßte Führer, mit dem Sie sich auf die Reise gut vorbereiten können und den Sie auf der Fahrt notwendig brauchen, kostet 15,-DM (2 Bände)
10. Die Teilnehmer:

- | | |
|--|---|
| 1-2 Fam. Priller | 23-24 Frau Händler ⁴² -Frau Flotzinger ⁴² |
| 3-4 Frä. Walter ⁴¹ und Frä. Ullersperger ⁴¹ | 25-26 Frau Kirschner ³⁸ und Frau Ipfelkofer ⁴⁰ |
| 5-6 Herr Zierer ³ und Herr Luttner ² | 27-28 Fam. Weigert ^{157.16} |
| 7-8 Fam. Damer ^{9/10} | 29-30 Frä. Eule K. ⁴⁷ und Frä. Eule Cordella ⁴⁸ |
| 9-10 Frau Pfeilmeier ⁴ und Frau Brändl ⁴ | 31-32 Fam. Weis ^{121.44} |
| 11-12 Fam. Marnay ^{40.150} | 33-34 Fam. Wittmann ^{101.20} |
| 13-14 Fam. Stadelmann ^{31.20} | 35-36 Fam. Dr. Kreuzer ^{211.20} |
| 15-16 Fam. Breitenbach ^{20.130} | 37-38 Fam. P. Lutz ^{11.10} |
| 17-18 Frau Reiter ^{25.130} und Frau Pachnicke ^{25.130} | 39-40 Fam. J. Lutz ^{13.144} |
| 19-20 Herr Baumann ¹⁰⁵ und Herr Egmeier ⁹⁰ | 41-42 Fam. Stangl ^{107.20} |
| 21-22 Fam. Voss ^{30.120} | 43-44 Fam. Spitzer ^(22/20) |
| | 45-46 Frau Schulte ⁴² -Frau Weigert ^{10 B. 10.} |

POSTSPORTVEREIN REGENSBURG
WANDERABTEILUNG



DIE WANDERABTEILUNG DES
POSTSPORTVEREINS REGENSBURG
LÄDT FREUNDLICH EIN
ZU EINEM



FILM- UND DIAABEND

AM FREITAG 25. FEBRUAR 1983

BEGINN: 19.30 UHR

IM NEBENZIMMER DER ST. KATHARINEN SPITAL-
SPORTGASTSTÄTTE IN DER PRÜFENINGER STR.
83 a

WIR ZEIGEN FILME UND DIAS VON UNSEREN
WANDERUNGEN AUS DEM JAHR 1982

WER NOCH DIAS VON DIESEN WANDERUNGEN
HAT, MÖCHTE SICH BITTE MIT DEM WANDER-
WART IN VERBINDUNG SETZEN

ANSCHLIESSEND:

GEMÜTLICHES BEISAMMENSITZEN

Helmut Kierst

POSTSPORTVEREIN REGENSBURG
WANDERABTEILUNG



DIE WANDERABTEILUNG DES
POSTSPORTVEREINS REGENSBURG
LÄDT FREUNDLICH EIN ZUR



FASCHINGS - WANDERUNG

AM SAMSTAG 5. FEBRUAR 1983

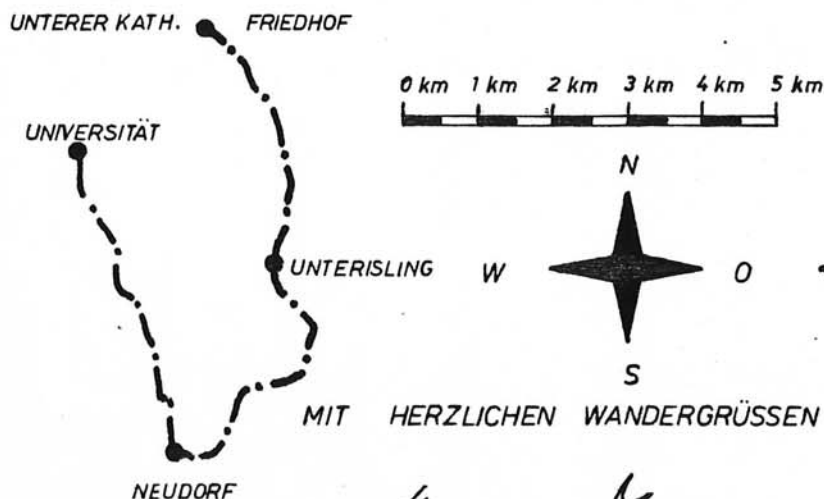
TREFFEN: 10.00 UHR HAUPTINGANG UNTERER KATH. FRIEDHOF
BESUCH DER GRABSTÄTTEN VON LUISE DAMM UND
JOSEF PARZEFALL

WANDERUNG: UNTERER KATH. FRIEDHOF - UNTERISLING -
SCHLOSS HÖFLING -- SCHARMASSING - NEUDORF -
LEOPRECHTING - REGENSBURG

MITTAGESSEN: GASTHOF KIRZL IN NEUDORF

WEGLÄNGE: ETWA 12 KM

ANMELDUNG: NICHT ERFORDERLICH



SCHWARZES GEISSBLATT

Helmut Dierck

POSTSPORTVEREIN REGENSBURG
WANDERABTEILUNG



DIE WANDERABTEILUNG DES
POSTSPORTVEREINS REGENSBURG
LÄDT FREUNDLICH EIN ZUR

Mit Trappell u. Martin



DREIKÖNIGS- WANDERUNG

AM DONNERSTAG 6. JANUAR 1983

TREFFEN: 8.15 HBHF REGENSBURG
8.36 MIT E-ZUG NACH KELHEIM
WANDERUNG: KELHEIM - FRAUENHÄUSL - DÜRNSTETTEN -
REICHENSTETTEN - BERGMATTING - ZUYLEN-
KAPELLE - ALLING - MARIENHÖHE -
PRÜFENING
MITTAGESSEN: GASTHOF EISVOGEL IN BERGMATTING
WEGLÄNGE: ETWA 22 KM
ANMELDUNG: NICHT ERFORDERLICH



PREISSELBEERE



Helmut Kieren